

HAPPY PLACE

MEDITERRANES URLAUBSFEELING
UNTER DER SONNE SÜDTIROLS.



**SONNEN
RESORT**

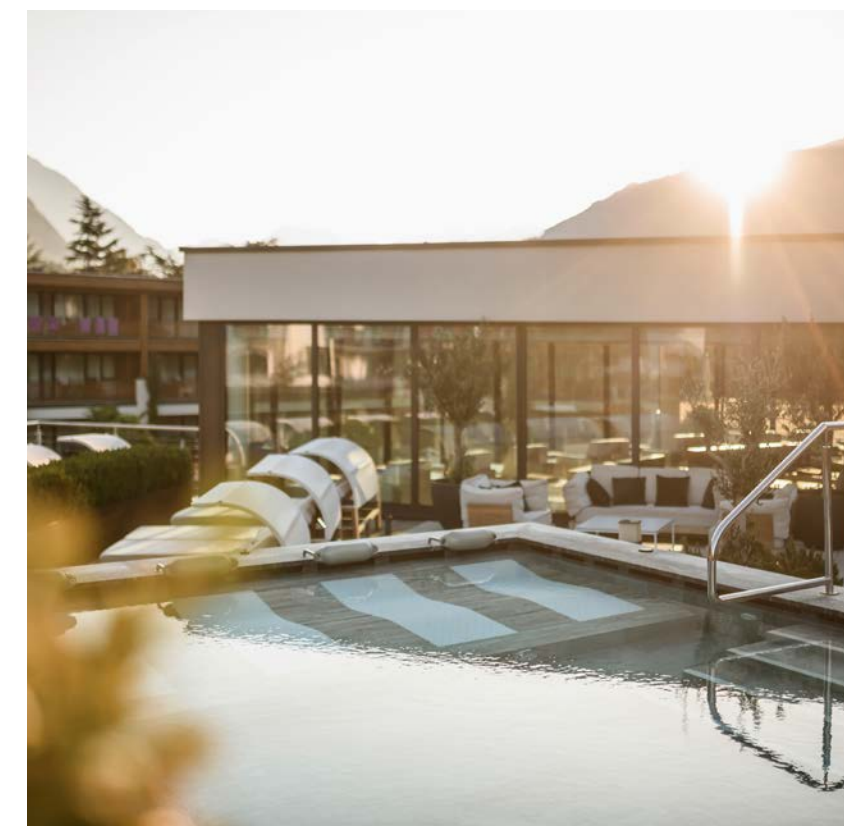
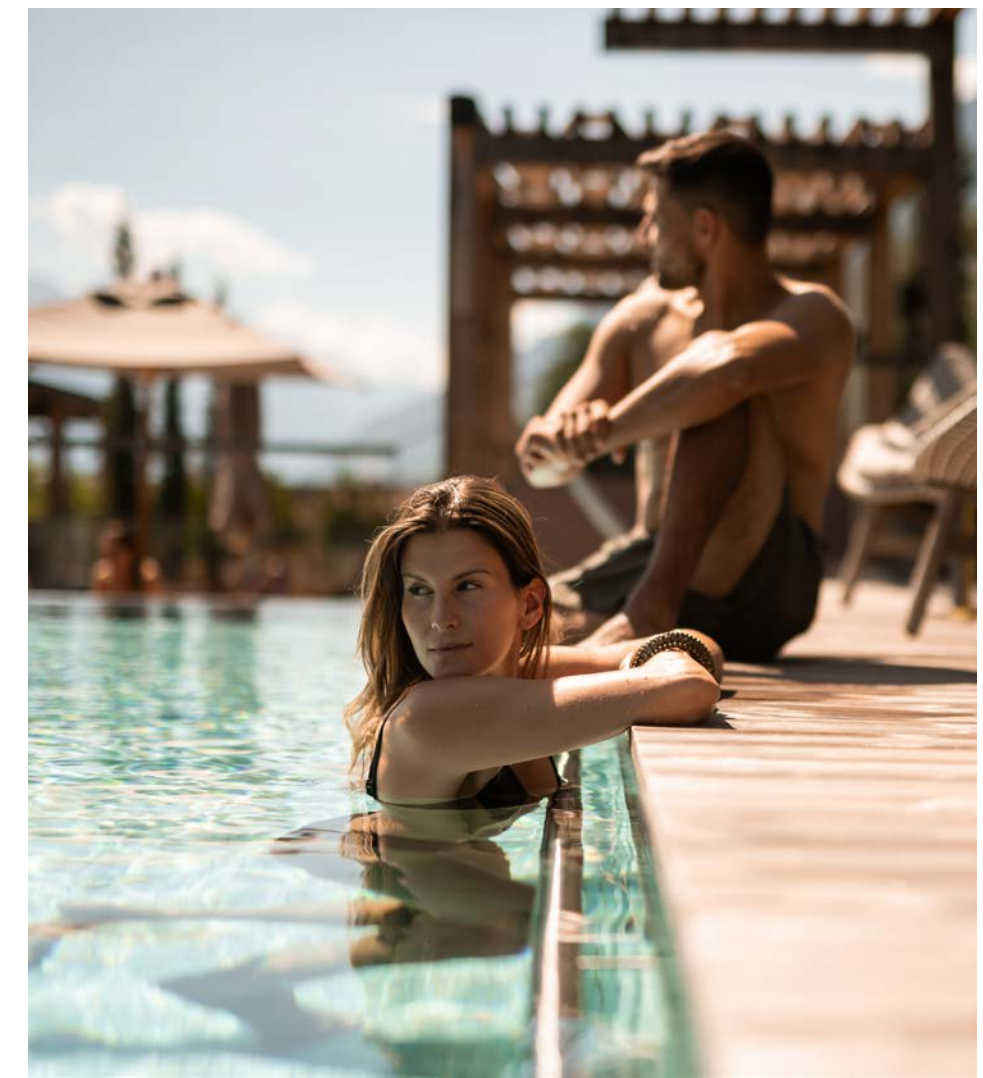
FAMILY / ACTIVE / SPA

MEDITERRANES „MEHR“-FEELING

Ein Tag am Mehr. Mehr Pools. Mehr Spaß.
Willkommen im Sonnen Resort.
Nur wir strahlen so!

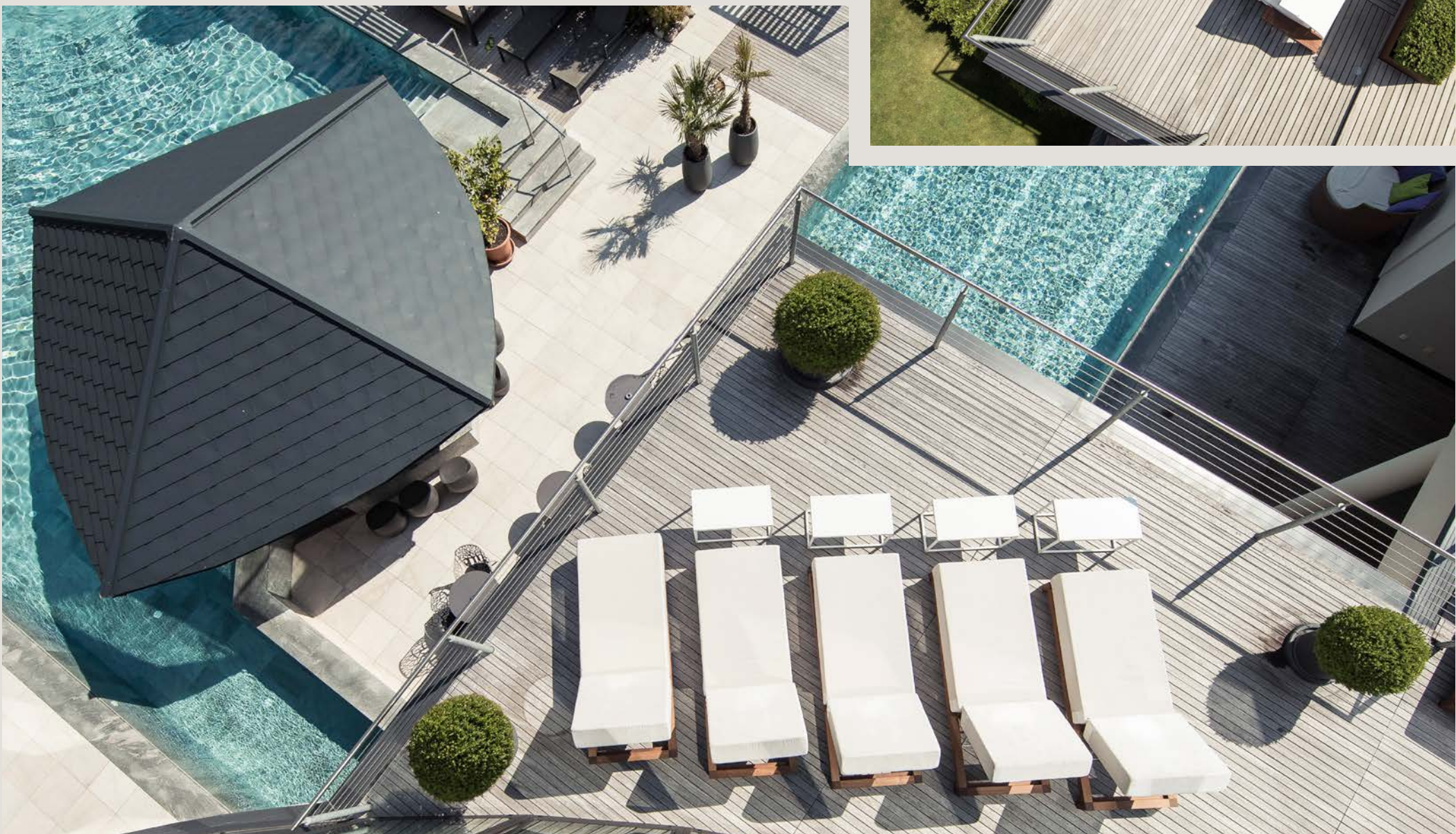
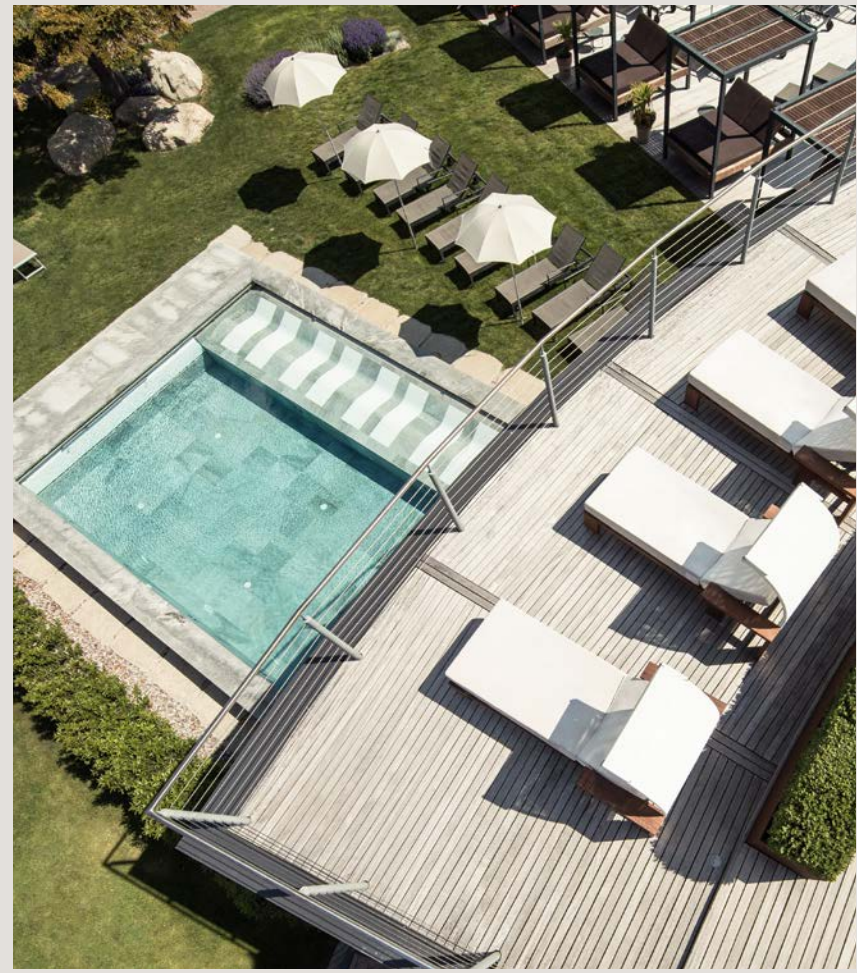


Infinity-Rooftop-Pool

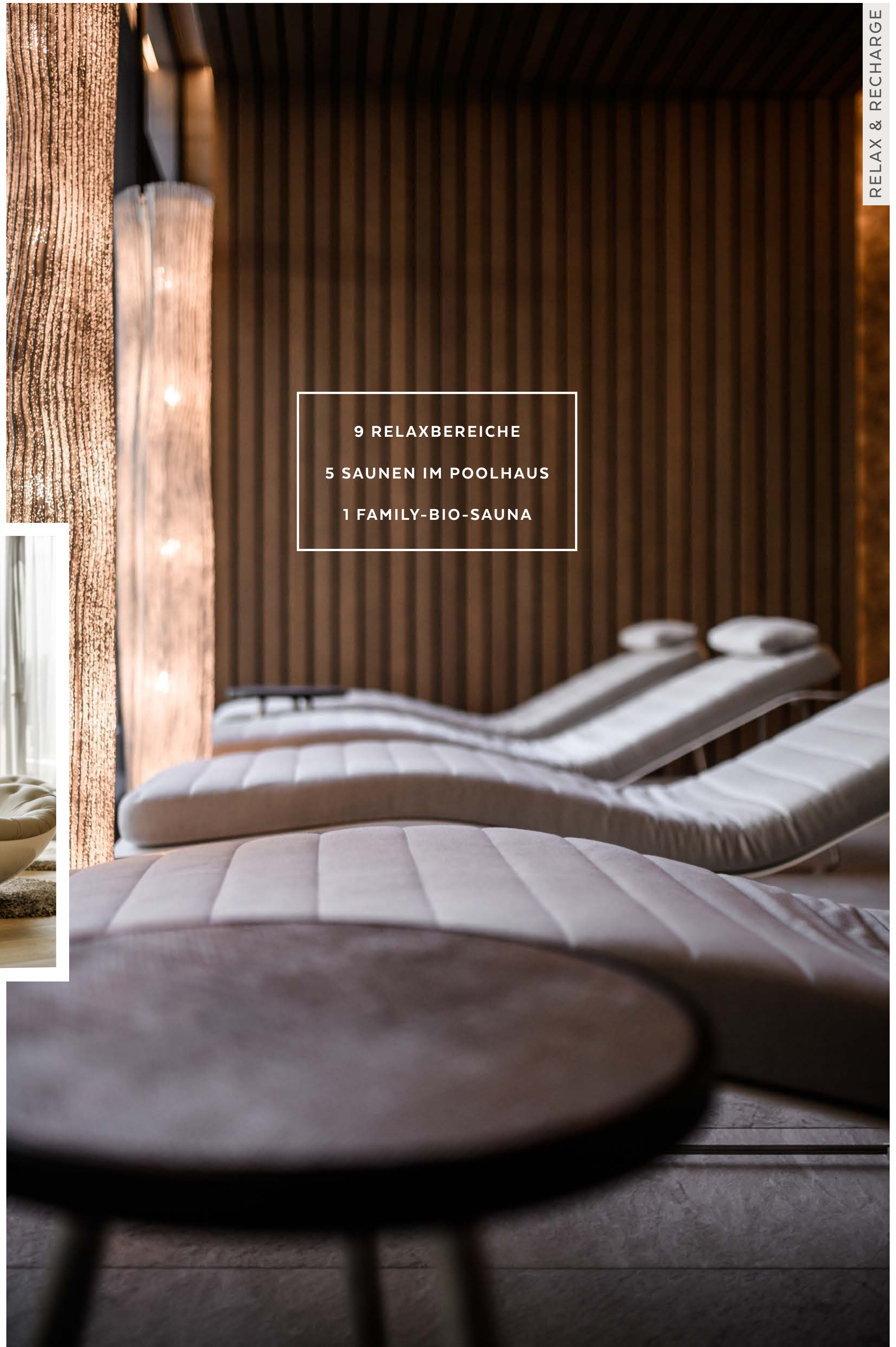
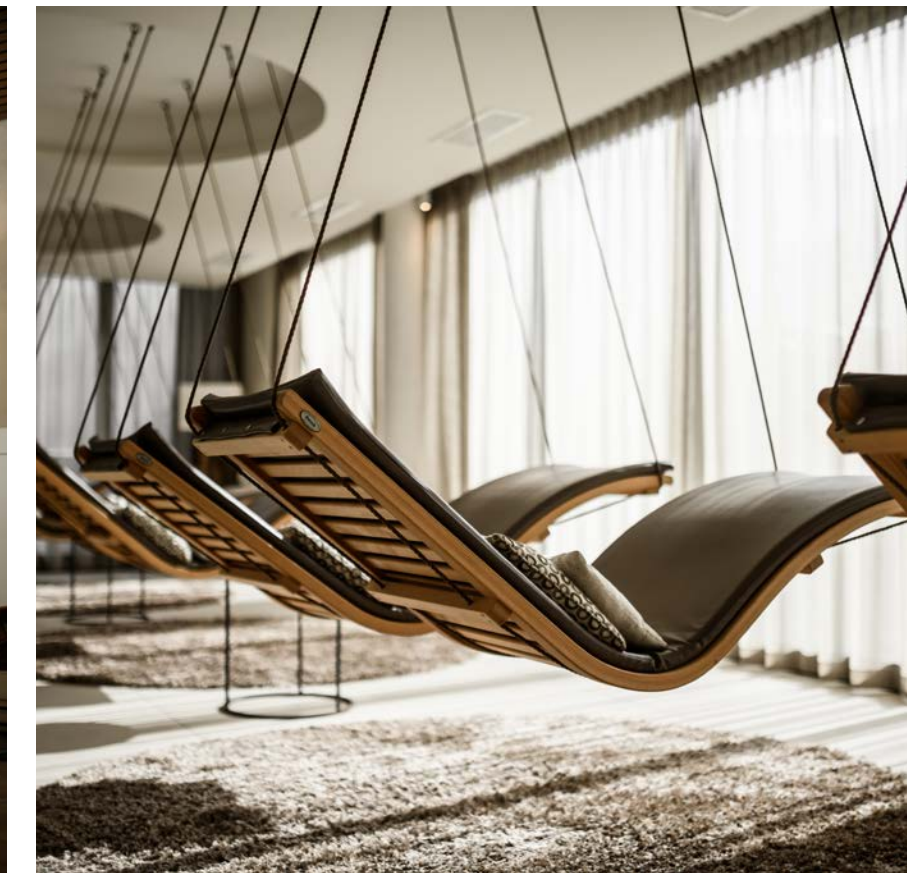
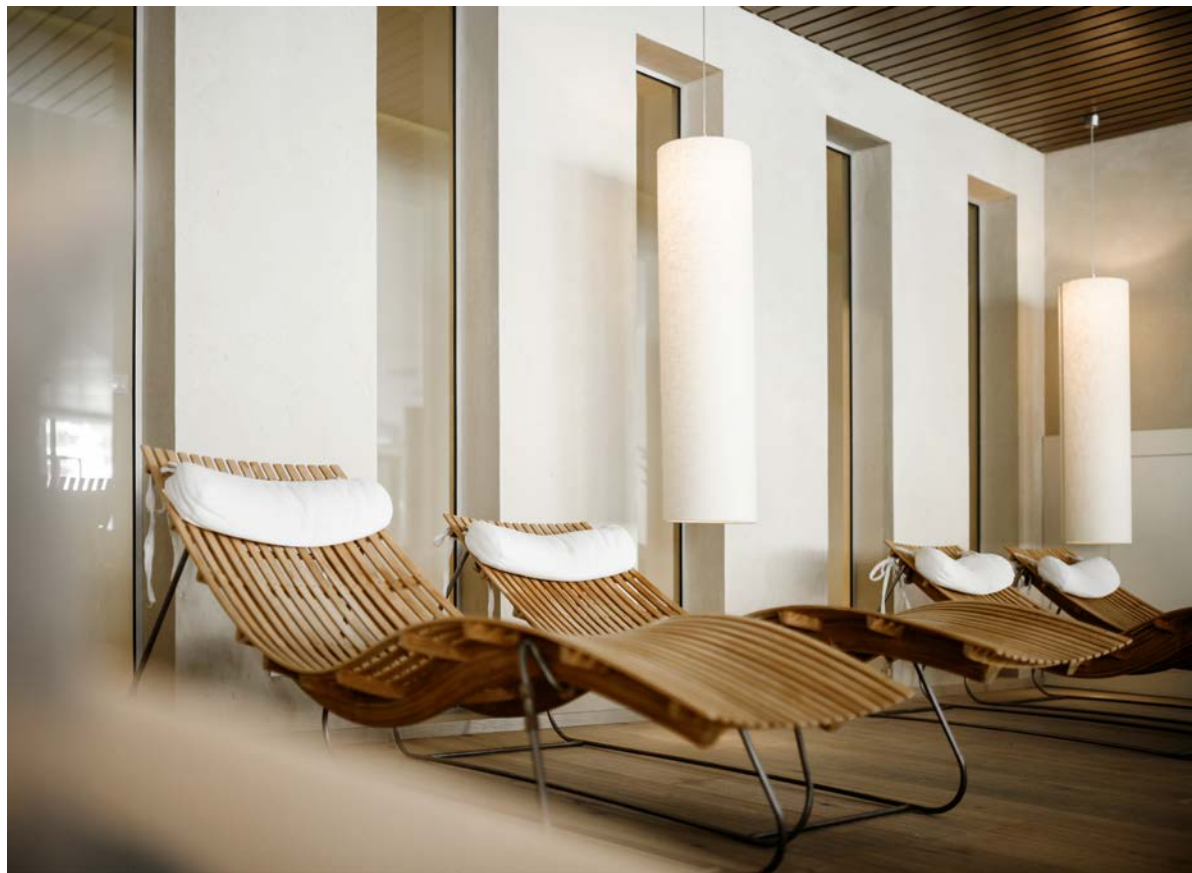
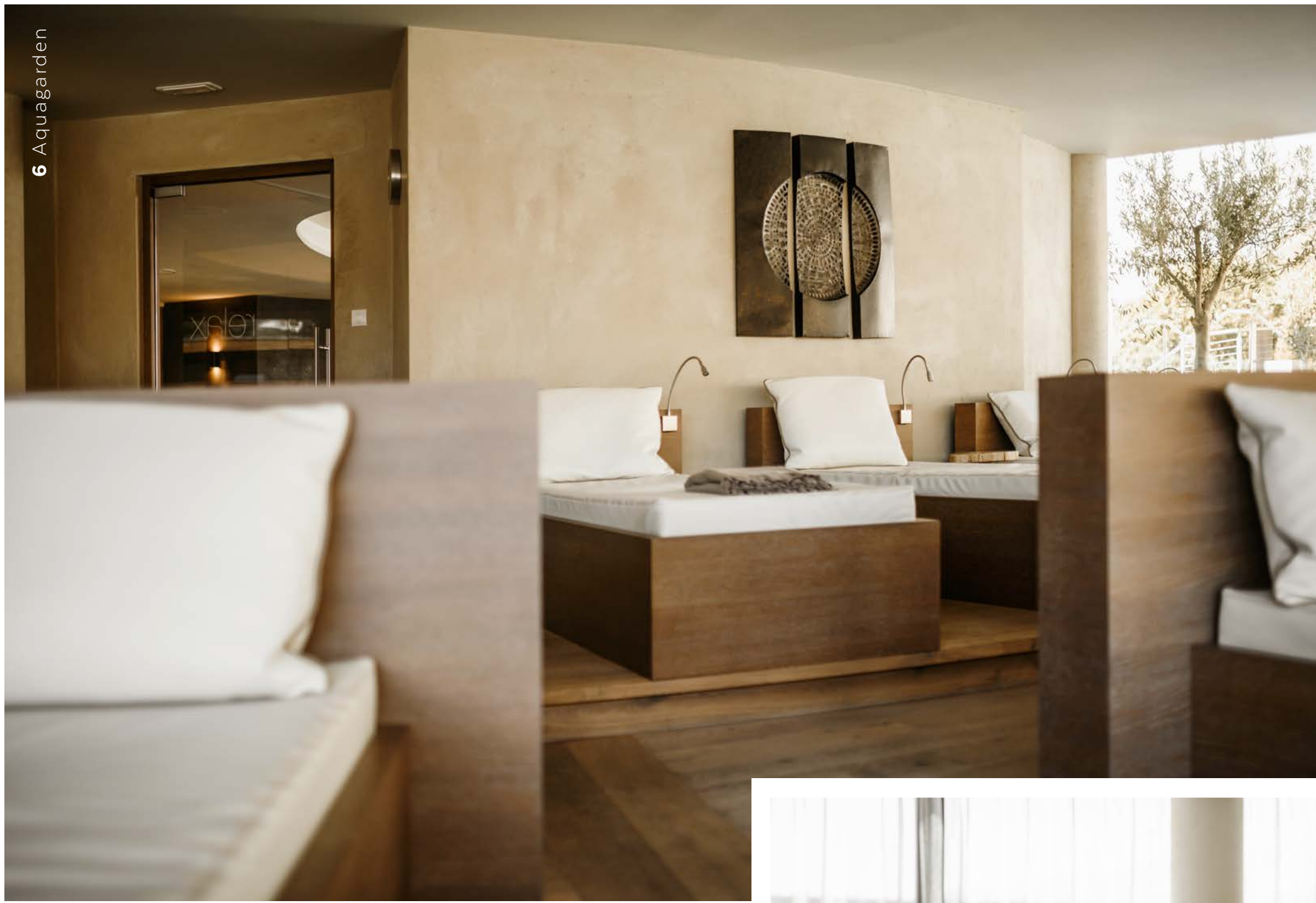




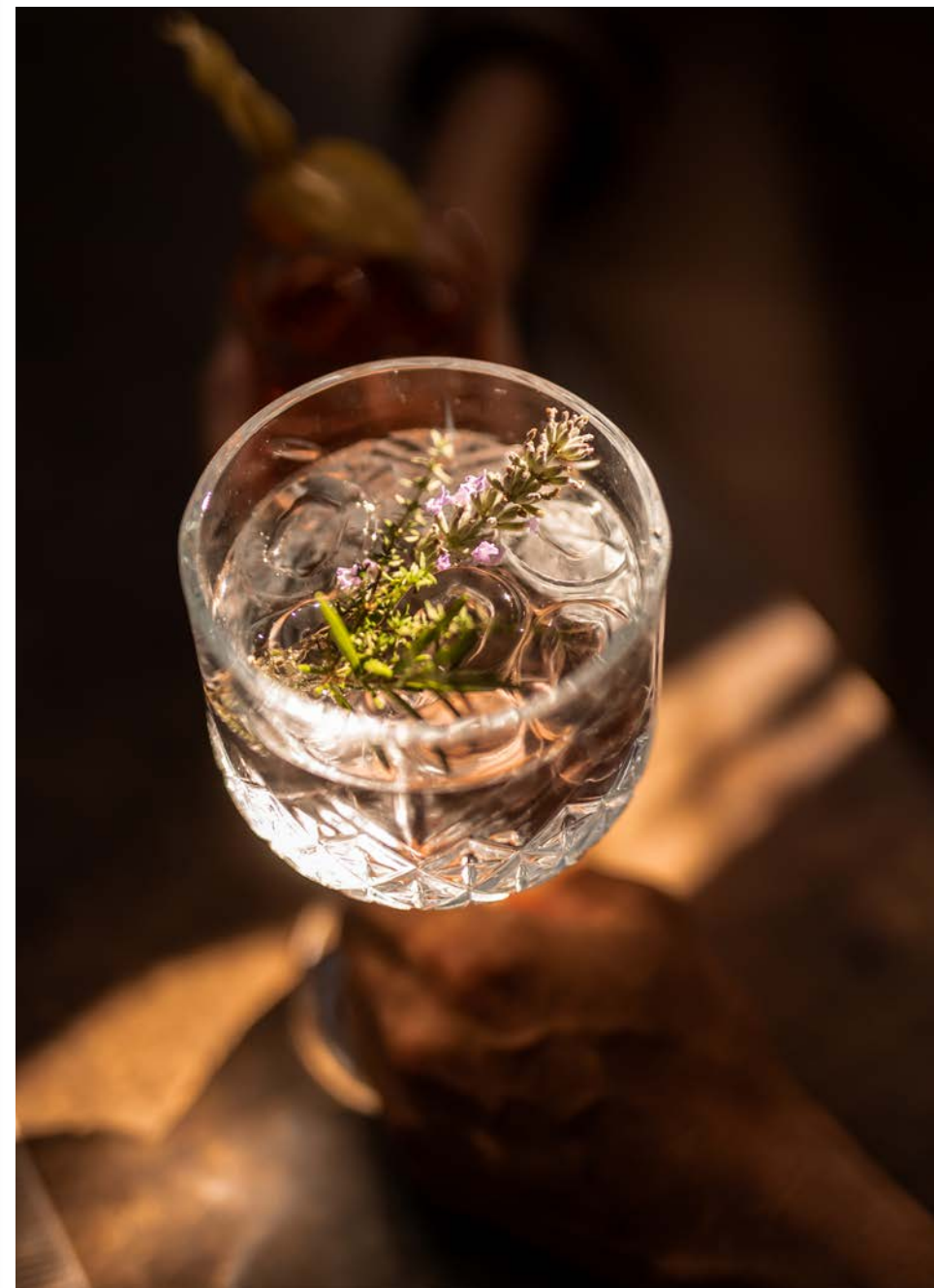
10 POOLS MIT POOLBAR
3 WASSERRUTSCHEN
ADULTS-ONLY-AREAS
IN- & OUTDOOR



DIVE RIGHT IN

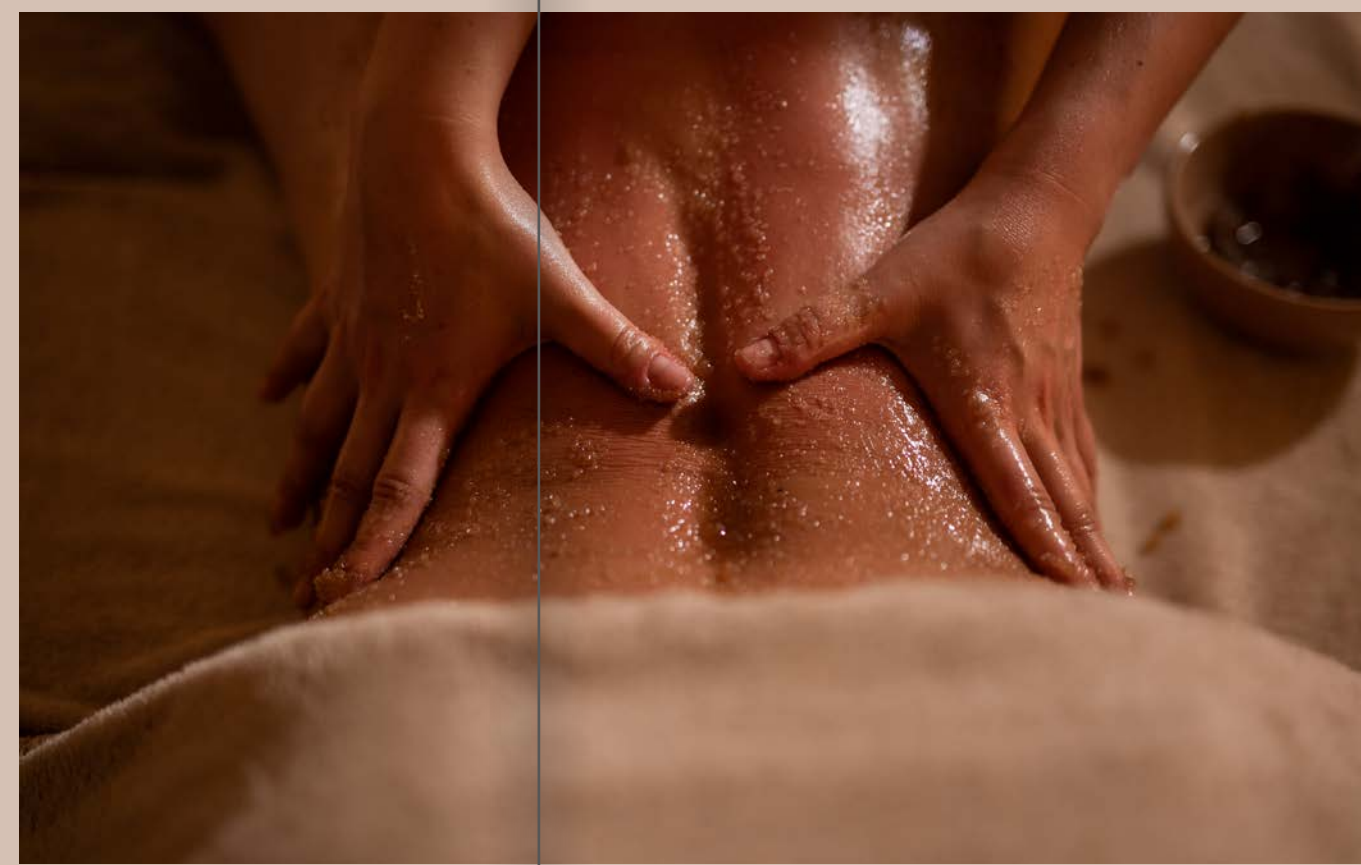


9 RELAXBEREICHE
5 SAUNEN IM POOLHAUS
1 FAMILY-BIO-SAUNA



FLIRT MIT DEM SÜDEN

In den Sommermonaten spielt sich das Leben draußen ab und Sie schlemmen „Open Air“ auf unserer Palmenterrasse.



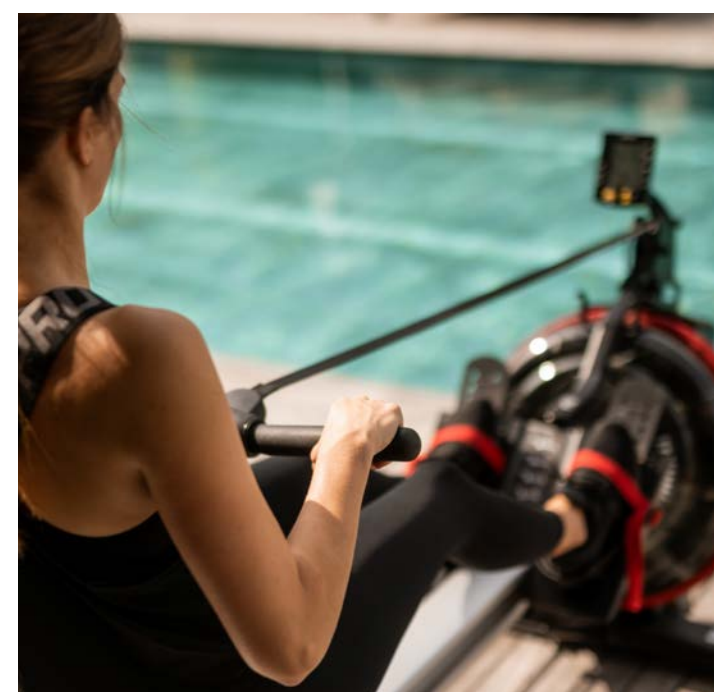
SONNEN SPA

Mit wohltuenden Beauty- und Body-Treatments beschert Ihnen unser Team tiefenentspannende Verwöhnmomente.

- 2 RELAXRÄUME
- 5 SAUNEN
- SPA AREA



7 TRAININGSEINHEITEN
TÄGLICH: AQUAFIT, BAUCH,
BEINE & PO, FITBOXEN, FUNCTIONAL
TRAINING, YOGA, PILATES ETC.



FIT & ACTIVE

Volle Power auf dem Calisthenics Park, anaerobe Einheiten im Panorama-Fitnesscenter oder hoch hinaus an der Boulderwand. Bei Wanderungen und Bike-Touren entdecken Sie die beeindruckenden Naturschönheiten rund um Naturns.



DAS BESTE INKLUSIVE

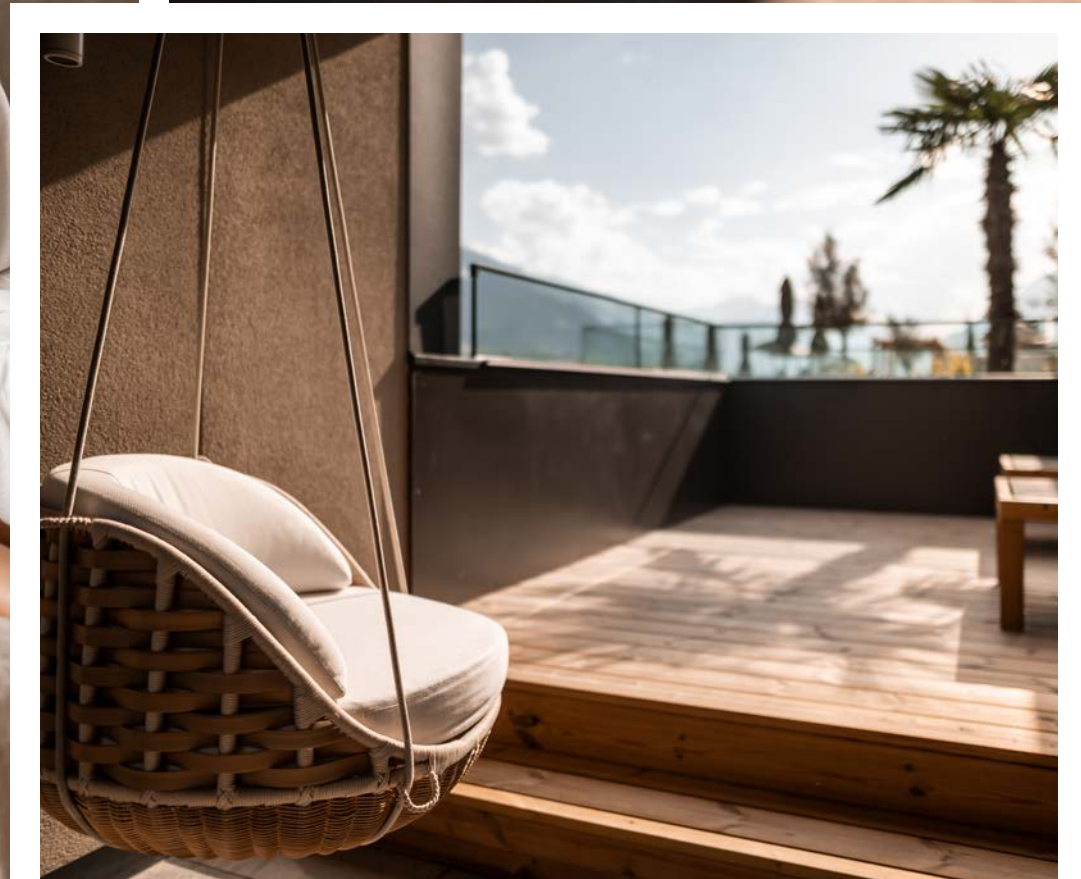
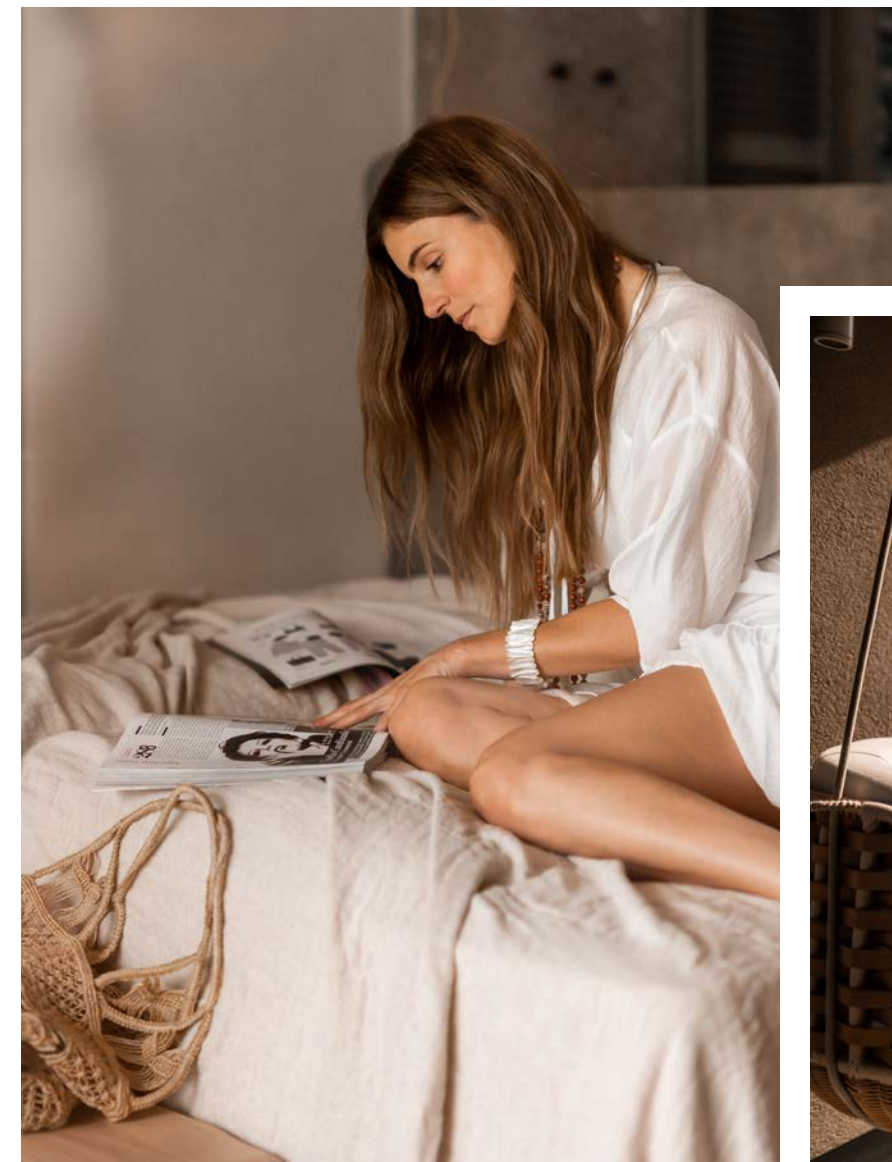


99 % INCLUSIVE SONNEN RESORT PENSION

Exklusives Vital-Schlemmer-Frühstück von 07.30 - 10.30 Uhr,
Lunch-Bufferet von 13.30 - 16.30 Uhr mit Showküche,
Gratis-Getränkebar mit Softdrinks und Sprudel sowie Kaffee und Tee von 07.30 - 17.00 Uhr.
6-Gänge-Gourmetdinner und/oder Themenbuffet ab 19.00 Uhr.



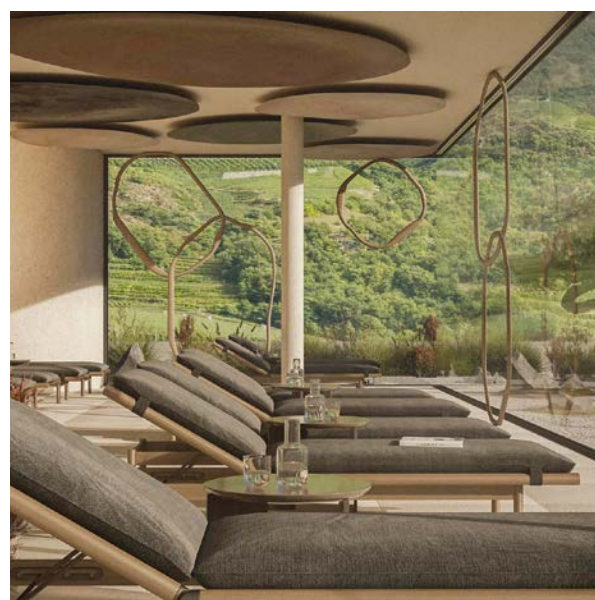
SWEET DREAMS



Clean, chic und charmant. Der Genuss der mediterranen Leichtigkeit fällt nach ein paar Tagen Aufenthalt besonders leicht. Es ist unvergleichlich und atemberaubend zugleich.

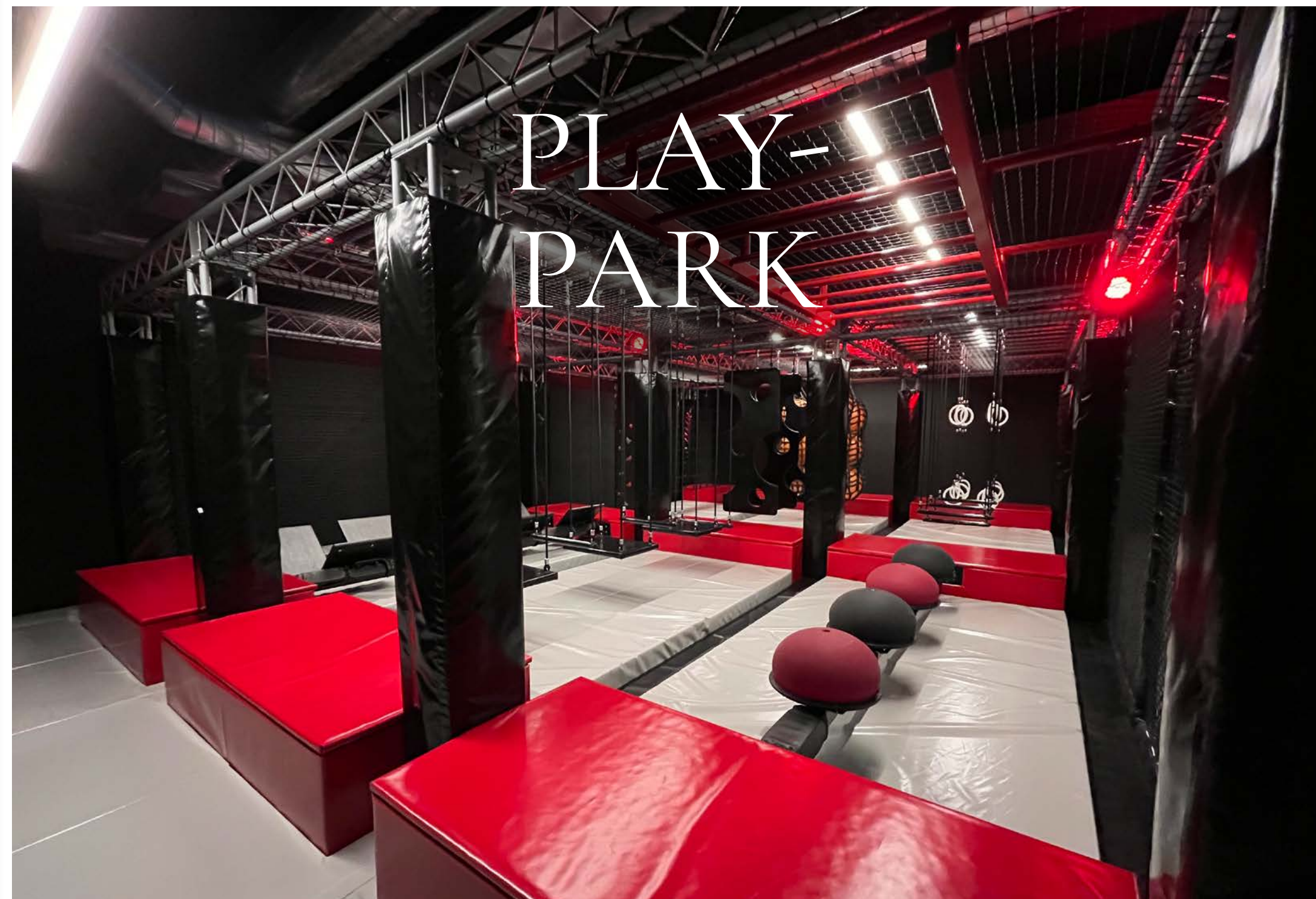


NEU
2024

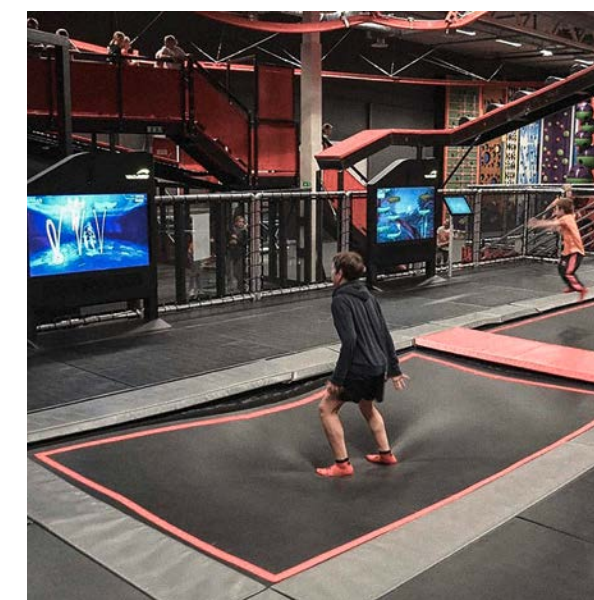


ADULTS-ONLY-RELAXBEREICHE

Für alle, die Ruhe und Erholung suchen: Erkunden Sie ab 2024 die Erweiterung unseres Aquagardens und lassen Sie sich von den neuen exklusiven Adults-Only-Relaxbereichen in- & outdoor verwöhnen. Tauchen Sie ein in die Tiefenentspannung unseres brandneuen Dampfbades und erleben Sie außergewöhnliche Momente in unserer Eventsauna, die nicht nur Wärme, sondern auch nachhaltige Relax-Erlebnisse verspricht.

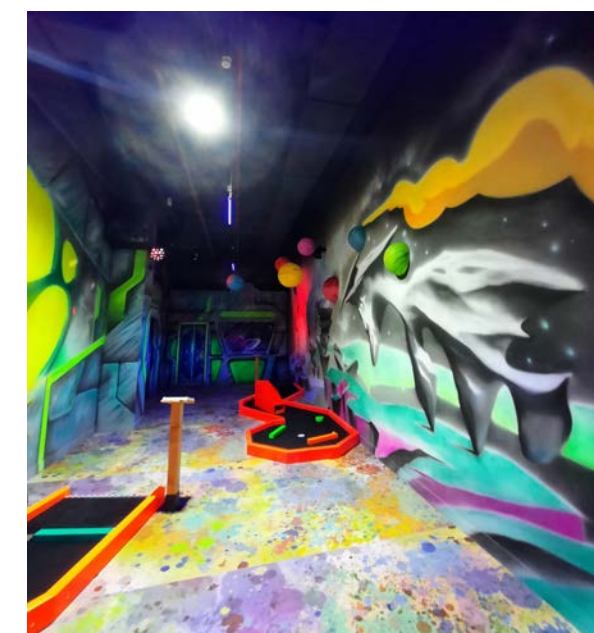


PLAY-
PARK



NEUE „FUN & ACTION“-AREA IM AQUAGARDEN

2024 wird das Jahr der Jugend bei uns sein! Teenies, seid gespannt und freut euch auf eine brandneue „Fun & Action“-Area im Aquagarden. Es warten zahlreiche Überraschungen und Highlights darauf, von euch entdeckt zu werden: **Ninja Warrior Parcours, Multiball, ValoJump und Indoor-Minigolf!**



2-7 JAHRE

MINI CLUB



- 3 WASSERRUTSCHEN
- SPIELE, ACTION & SPASS
- 2 BODENTRAMPOLINE UND SLACKLINE
- SONNEN-CINEMA
- SCHATZSUCHE & OLYMPIADE
- SUNNY'S KIDS CLUB
- SONNEN-PAVILLON
- FUN-COURT
- STREET HOCKEY
- BASKETBALL
- FUSSBALL
- U.V.M.



7-12 JAHRE

KIDS CLUB





12 - 18 JAHRE

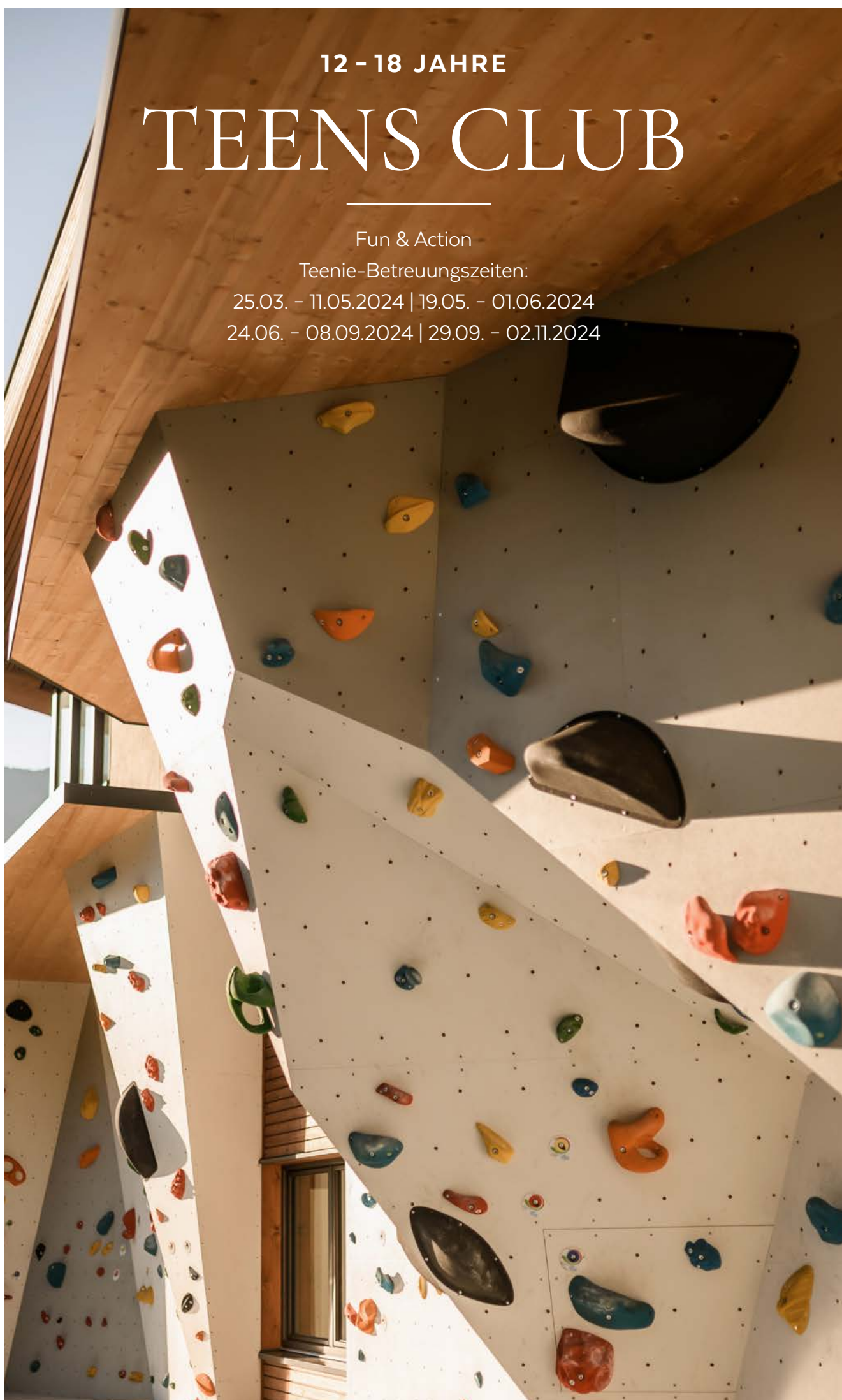
TEENS CLUB

Fun & Action

Teenie-Betreuungszeiten:

25.03. - 11.05.2024 | 19.05. - 01.06.2024

24.06. - 08.09.2024 | 29.09. - 02.11.2024



NEU 2024:

KIDS PLAY-HALL

JUGENDPOOL

BOULDERWAND

PLAY & CHILL LOUNGE

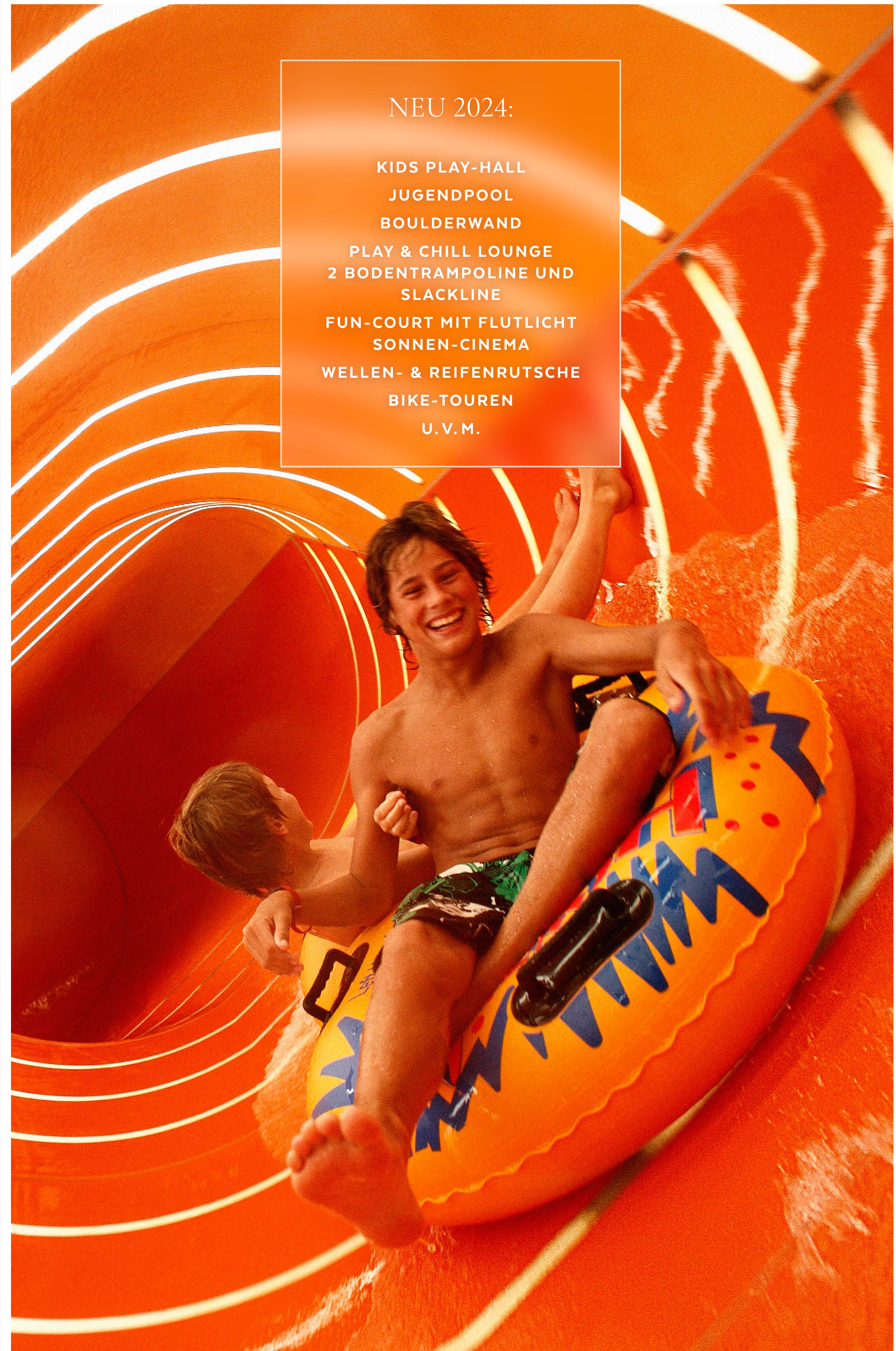
2 BODENTRAMPOLINE UND
SLACKLINE

FUN-COURT MIT FLUTLICHT
SONNEN-CINEMA

WELLEN- & REIFENRUTSCHE

BIKE-TOUREN

U.V.M.



SPECIAL OFFERS 2024

ERÖFFNUNGS-WEEKEND

- ¾-All-Inclusive-Genießerpension
- Freie Benützung der Wellness-Oase Aquagarden und des Sonnen SPAs mit Saunalandschaft
- Tägliches Wellfit-Programm mit unseren Vitalcoaches

	4 TAGE	3 TAGE
ALLE PREISE IN EURO UND PRO PERSON	20.03. - 24.03.	21.03. - 24.03.
DZ STANDARD	752,00	594,00
DZ SUPERIOR	792,00	624,00
JUNIOR-SUITE PREMIUM	840,00	648,00
JUNIOR-SUITE GIARDINO	860,00	660,00
FAMILY-SUITE SUNSHINE	894,00	690,00
GUTSCHEIN PRO ZIMMER*	60,00	30,00



GIVE ME 5

5 Tage genießen und 4 Tage bezahlen!

12.05. - 17.05.

Im Zimmer/in der Suite Ihrer Wahl!
(nicht mit anderen Arrangements kombinierbar)

FERIENSCHNÄPPCHEN À LA CARTE

20.03. - 27.03.

7 Tage genießen - 6 bezahlen
(nicht mit anderen Arrangements kombinierbar)



ALPENROSENWOCHEN

- ¾-All-Inclusive-Genießerpension
- Freie Benützung der Wellness-Oase Aquagarden und des Sonnen SPAs mit Saunalandschaft
- Tägliches Wellfit-Programm mit unseren Vitalcoaches

	7 TAGE	
ALLE PREISE IN EURO UND PRO PERSON	02.06. - 09.06.	09.06. - 16.06.
DZ STANDARD	1.316,00	1.336,00
DZ SUPERIOR	1.383,00	1.403,00
JUNIOR-SUITE PREMIUM	1.572,00	1.572,00
JUNIOR-SUITE GIARDINO	1.516,00	1.536,00
FAMILY-SUITE IFINGER	1.516,00	1.536,00
FAMILY-SUITE SUNSHINE	1.668,00	1.668,00



MOBIL CARD:

In Naturns stellen wir 2024 allen Gästen die Mobilcard (Busse und Züge) in Form des Südtirol Guest Pass kostenlos zur Verfügung.

GREENCARD NATURNS

08.04. - 21.04. UND 04.11. - 17.11.

Kostenlos inkludierte Leistungen Ihrer Greencard:

- Täglich freie Fahrt mit der Seilbahn Unterstell für jeden Hotelgast
- Montags: Genussradtour mit einem erfahrenen Bike-Guide
- Mittwochs: Wein- und Schnapsverkostung
- 1 x Bike-Shuttle in den oberen Vinschgau, von wo aus Sie eine gemütliche Radtour entlang der Via Claudia Augusta starten können

* (einlösbar von 10 bis 16 Uhr)

APFELWOCHEN

- ¾-All-Inclusive-Genießerpension
- Freie Benützung der Wellness-Oase Aquagarden und des Sonnen SPAs mit Saunalandschaft
- Tägliches Wellfit-Programm mit unseren Vitalcoaches
- 1 geführte Wanderung inmitten des traumhaften Apfellandes Südtirol
- 1 Apfelführung durch die Obstgärten mit anschließender Apfelverkostung
- Zum Abschied eine Geschenkbox mit Äpfeln aus Brunners Apfelpfad

	7 TAGE	
ALLE PREISE IN EURO UND PRO PERSON	15.09. - 22.09.	22.09. - 29.09.
DZ STANDARD	1.365,00	1.345,00
DZ SUPERIOR	1.435,00	1.415,00
JUNIOR-SUITE PREMIUM	1.625,00	1.605,00
JUNIOR-SUITE GIARDINO	1.625,00	1.605,00
JS CASTELLO II + III	1.625,00	1.605,00
FAMILY-SUITE SUNSHINE	1.685,00	1.665,00
GUTSCHEIN PRO ZIMMER*	60,00	60,00



SONNIGE WELLNESSTAGE

im Goldenen Herbst zum Genießen & Relaxen

- ¾-All-Inclusive-Genießerpension
- Freie Benützung der Wellness-Oase Aquagarden und des Sonnen SPAs mit Saunalandschaft
- Tägliches Wellfit-Programm mit unseren Vitalcoaches
- Herbstwanderung mit unserem Wanderführer

	4 TAGE	3 TAGE
ALLE PREISE IN EURO UND PRO PERSON	03.11. - 07.11. 10.11. - 14.11.	07.11. - 10.11. 14.11. - 17.11.
DZ STANDARD	720,00	564,00
DZ SUPERIOR	760,00	594,00
JUNIOR-SUITE PREMIUM	812,00	645,00
JUNIOR-SUITE GIARDINO	822,00	660,00
FAMILY-SUITE IFINGER	826,00	660,00
FAMILY-SUITE SUNSHINE	899,00	714,00
GUTSCHEIN PRO ZIMMER*	50,00	30,00



KLEINE PREISE

Bei Unterbringung in folgenden Zimmerkategorien:
DZ Standard, DZ Superior und Juniorsuite Premium.
Suite Giardino ausgenommen: Ostern 26.03. - 07.04. |
Pfingsten 18.05. - 02.06. | Sommer 06.07. - 01.09. |
Herbst 28.09. - 03.11.

KINDERPREISE PRO NACHT (bei 2 vollzahlenden Erwachsenen)	07.04. - 08.05. 23.06. - 06.07. 20.10. - 25.10.	26.03. - 07.04. 08.05. - 12.05. 18.05. - 02.06. 06.07. - 08.09. 28.09. - 20.10. 25.10. - 03.11.
0 - 11 MON.	55,00	76,00
1 - 2. GEB.	75,00	96,00
3 - 5. GEB.	90,00	108,00
6 - 8,9 GEB.	98,00	119,00
9 - 11,9 GEB.	105,00	135,00
12 - 13,9 GEB.	118,00	152,00
14 - 16. GEB.	130,00	169,00

FAMILY-SPARWOCHEN

Bei Unterbringung in folgenden Zimmerkategorien:
DZ, Junior-Suiten und Family-Suiten
(Daniel, Kirchbach, Ifinger, Castello II und III, Sunshine).

KINDERPREISE PRO NACHT (bei 2 vollzahlenden Erwachsenen, ab 3 Nächten und 2-3 Kids (bei 1 Kind auf Anfrage))	20.03. - 26.03. 12.05. - 18.05. 02.06. - 23.06. 08.09. - 28.09. 03.11. - 17.11.
0 - 11 MON.	42,00
1 - 2. GEB.	50,00
3 - 5. GEB.	75,00
6 - 8,9 GEB.	87,00
9 - 11,9 GEB.	97,00
12 - 13,9 GEB.	110,00
14 - 16. GEB.	120,00

PREISE 2024

¾-ALL-INCLUSIVE-GENIESSERPENSION.
ALLE PREISE PRO PERSON UND NACHT IN EURO.

Auf unserer Preisliste kommunizieren wir Richtpreise (AB).

Die Preise berechnen sich je nach Auslastung/Verfügbarkeit in den verschiedenen Kategorien und Saisonzeiten.

DOPPELZIMMER STANDARD Dusche, WC, Balkon, Klimaanlage, Parkettboden	AB 7 TAGEN
	1 – 6 TAGE
DOPPELZIMMER SUPERIOR Dusche, WC, Balkon, Klimaanlage, Parkettboden	AB 7 TAGEN
	1 – 6 TAGE
JUNIOR-SUITE PREMIUM, 2 – 4 Pers. NEU SEIT JUNI 2020: modern, geräumig, mit attraktiver und eleganter Wohncke, Parkettboden, großzügiges Badezimmer, getrenntes WC, Klimaanlage und Balkon/Loggia mit neuen, modernen Designer-Outdoor-Möbeln und 2 Chaiselongues zum gemütlichen Chillen, inkl. Tiefgarage	AB 7 TAGEN
	1 – 6 TAGE
JUNIOR-SUITE GIARDINO, 2 – 4 Pers., ca. 40 m² Doppelzimmer, durch Schiebetür getrennt vom Wohnraum mit Sitzecke, Parkettboden, elegantes Badezimmer in neuem Design, WC getrennt, Balkon, Klimaanlage, inkl. Tiefgarage	AB 7 TAGEN
	1 – 6 TAGE
FAMILY-SUITE KIRCHBACH, 3 – 4 Pers., ca. 45 m² Doppelschlafzimmer und Zweibettzimmer, durch Türen getrennt, Parkettboden, Entrée mit Sitzecke, Klimaanlage, Wellnessdusche/WC, Telefon, inkl. Tiefgarage	AB 7 TAGEN
	1 – 6 TAGE
FAMILY-SUITE DANIEL, 3 – 4 Pers., ca. 45 m² Family-Wohnen in ruhiger Nordlage mit Doppelschlafzimmer, Sitzecke, Parkettboden, Klimaanlage, elegantes Badezimmer in neuem Design, WC getrennt, separates Kinderzweibettzimmer mit TV, inkl. Tiefgarage	AB 7 TAGEN
	1 – 6 TAGE
FAMILY-SUITE ANNALISE, 3 – 5 Pers., ca. 55 m² Zur Westseite, Doppelschlafzimmer, durch Schiebetür getrennt von der Erker-Sitzecke, getrenntes Zwei- oder Dreibettzimmer, Parkettboden, Klimaanlage, Bad/Dusche, WC, Tages-WC extra, inkl. Tiefgarage	AB 7 TAGEN
	1 – 6 TAGE
FAMILY-STUDIO ELEGANCE „ROOF TOP“, 3 – 4 Pers., ca. 50 m² Elegante, moderne Family-Suite in exklusivem Design mit Parkettboden, Wohnraum, Doppelschlafzimmer, getrenntes Kinderzimmer mit Etagenbett oder 2 Betten, Klimaanlage, Loggia über den Dächern von Naturns, Badezimmer, WC getrennt, inkl. Tiefgarage	AB 7 TAGEN
	1 – 6 TAGE
FAMILY-SUITE IFINGER, 3 – 4 Pers., ca. 48 m² Eingerichtet mit Eleganz – Doppelbettzimmer mit Sitzecke, Balkon zur Nord-West-Seite, großzügiges Badezimmer mit Whirlwanne, WC, Klimaanlage, getrenntes Kinderzweibettzimmer mit Dusche/WC, Parkettboden, inkl. Tiefgarage	AB 7 TAGEN
	1 – 6 TAGE
FAMILY-SUITE PANORAMA, 3 – 4 Pers., ca. 52 m² Familienidyll mit Panoramablick, Doppelzimmer mit Sitzecke, getrenntes Zweibettzimmer, 2 Bäder mit Dusche/WC in neuem elegantem Design, Loggia zur Poolseite, Klimaanlage, Parkettboden, inkl. Tiefgarage	AB 7 TAGEN
	1 – 6 TAGE
FAMILY-SUITE CASTELLO I, 4 – 6 Pers., ca. 60 m², Exklusiv ausgestattete Suite in ruhiger Lage mit Nord-West-Balkon, getrenntes Doppelschlafzimmer, großzügiges modernes Badezimmer mit abgetrenntem WC, Parkettboden, Wohnraum mit Doppelschlafcouch, 3 Flat-Screens, Sat-TV, WLAN, 2 Telefone, Safe, Minibar, Zweibettzimmer, 2. Badezimmer mit Dusche/WC, Klimaanlage, inkl. Tiefgarage	AB 7 TAGEN
	1 – 6 TAGE
FAMILY-SUITE CASTELLO II + CASTELLO III, 3 – 5 Pers., ca. 50 m² Suite in ruhiger Lage mit Nord-West-Balkon, getrenntes Doppelschlafzimmer mit Wohn- und Leseecke, Parkettboden, 2 Bäder mit Dusche/WC in neuem elegantem Design, getrenntes Kinderzweibettzimmer, Klimaanlage, inkl. Tiefgarage	AB 7 TAGEN
	1 – 6 TAGE
FAMILY-SUITE BELLAVISTA, 4 – 6 Pers., ca. 60 m² NEU SEIT JUNI 2020: neue moderne Suite im 3. Stock, 2 Schlafzimmer und 2 Badezimmer, Wohn- und Sitzecke, Klimaanlage, 2 Flat-Screens, Sat-TV, Internet-Anschluss und WLAN kostenfrei, Telefon, Safe, Minibar und Balkon/Loggia mit neuen, modernen Designer-Outdoor-Möbeln und 2 Chaiselongues zum gemütlichen Chillen, inkl. Tiefgarage	AB 7 TAGEN
	1 – 6 TAGE
FAMILY-SUITE DE LUXE, 4 – 6 Pers., ca. 73 m² Luxuriöse Suite mit 2 getrennten Schlafzimmern (1 Doppelbettzimmer und 1 Zweibettzimmer), heller und geräumiger Wohnraum, Parkettboden und traumhaft sonnige Glasfront zum großzügigen Panoramabalkon zur Pool-Südseite, 2 Badezimmer, ausgewähltes modernes Design, Klimaanlage, Parkettboden, inkl. Tiefgarage	AB 7 TAGEN
	1 – 6 TAGE
FAMILY-SUITE SUNSHINE, 3 – 5 Pers., ca. 52 m² Doppelbettzimmer mit Panoramalobby, extra abgetrenntes Kinderzimmer mit eigenem Flat-Screen, großzügiges Badezimmer mit Wanne und Dusche, WC getrennt, Doppelwaschtisch, Klimaanlage, großer Sonnenbalkon zur Pool- und Südseite, Parkettboden, inkl. Tiefgarage	AB 7 TAGEN
	1 – 6 TAGE

A	B	C	D	E	F
20.03. – 26.03. 03.11. – 17.11.	07.04. – 08.05. 02.06. – 23.06. 20.10. – 25.10.	12.05. – 18.05. 23.06. – 06.07. 01.09. – 29.09.	26.03. – 07.04. 08.05. – 12.05. 18.05. – 02.06. 13.10. – 20.10. 25.10. – 03.11.	06.07. – 13.07. 18.08. – 01.09. 29.09. – 13.10.	13.07. – 18.08.
ab 188,00	ab 195,00	ab 199,00	ab 210,00	ab 220,00	ab 234,00
ab 198,00	ab 205,00	ab 209,00	ab 220,00	ab 230,00	ab 244,00
ab 198,00	ab 205,00	ab 209,00	ab 220,00	ab 230,00	ab 244,00
ab 208,00	ab 215,00	ab 219,00	ab 230,00	ab 240,00	ab 254,00
ab 215,00	ab 235,00	ab 239,00	ab 250,00	ab 260,00	ab 270,00
ab 225,00	ab 245,00	ab 249,00	ab 260,00	ab 270,00	ab 280,00
ab 220,00	ab 225,00	ab 235,00	ab 245,00	ab 255,00	ab 268,00
ab 230,00	ab 235,00	ab 245,00	ab 255,00	ab 265,00	ab 278,00
ab 223,00	ab 233,00	ab 238,00	ab 258,00	ab 268,00	ab 285,00
ab 233,00	ab 243,00	ab 248,00	ab 268,00	ab 278,00	ab 295,00
ab 215,00	ab 223,00	ab 228,00	ab 248,00	ab 257,00	ab 272,00
ab 225,00	ab 233,00	ab 238,00	ab 258,00	ab 267,00	ab 282,00
ab 220,00	ab 225,00	ab 230,00	ab 260,00	ab 266,00	ab 280,00
ab 230,00	ab 235,00	ab 240,00	ab 270,00	ab 276,00	ab 290,00
ab 230,00	ab 235,00	ab 237,00	ab 260,00	ab 272,00	ab 292,00
ab 240,00	ab 245,00	ab 247,00	ab 270,00	ab 282,00	ab 302,00
ab 220,00	ab 228,00	ab 233,00	ab 250,00	ab 268,00	ab 285,00
ab 230,00	ab 238,00	ab 243,00	ab 260,00	ab 278,00	ab 295,00
ab 220,00	ab 245,00	ab 250,00	ab 275,00	ab 302,00	ab 315,00
ab 230,00	ab 255,00	ab 260,00	ab 285,00	ab 312,00	ab 325,00
ab 235,00	ab 240,00	ab 255,00	ab 275,00	ab 295,00	ab 315,00
ab 245,00	ab 250,00	ab 265,00	ab 285,00	ab 305,00	ab 325,00
ab 215,00	ab 230,00	ab 235,00	ab 248,00	ab 253,00	ab 278,00
ab 225,00	ab 240,00	ab 245,00	ab 258,00	ab 263,00	ab 288,00
ab 228,00	ab 248,00	ab 255,00	ab 268,00	ab 275,00	ab 305,00
ab 238,00	ab 258,00	ab 265,00	ab 278,00	ab 285,00	ab 315,00
ab 248,00	ab 268,00	ab 290,00	ab 305,00	ab 315,00	ab 350,00
ab 258,00	ab 278,00	ab 300,00	ab 315,00	ab 325,00	ab 360,00
ab 238,00	ab 248,00	ab 255,00	ab 275,00	ab 292,00	ab 324,00
ab 248,00	ab 258,00	ab 265,00	ab 285,00	ab 302,00	ab 334,00

Kurzaufenthaltszuschlag an Ostern, Pfingsten und Allerheiligen € 10,00 – 15,00 pro Person/Tag;
dieser entfällt ab 5 Übernachtungen. Weekend-Aufpreis € 8,00 – 10,00 pro Person/Tag.

DAS BESTE INKLUSIVE

¾-ALL-INCLUSIVE-GENIESSERPENSION

07.30 - 10.30 Uhr exklusives Vital-Schlemmer-Frühstück

13.30 - 16.30 Uhr Lunch-Bufferet mit Showküche

07.30 - 17.00 Uhr Gratis-Getränkebar mit Softdrinks und Sprudel sowie Kaffee und Tee

Ab 19.00 Uhr 6-Gänge-Gourmetdinner und/oder Themenbuffet

GÄSTE WERBEN GÄSTE

Als Dankeschön: Gute Freunde, die Ihre Wertschätzung genießen oder liebe Familien, die Ihr Leben bereichern.

Pro Paar oder Familie, die Sie vermitteln (1 Woche Aufenthalt oder länger), erhalten Sie einen Gutschein im Wert von € 60,00 und bei Kurzferien (ab 4 Übernachtungen) € 30,00. Diesen können Sie bei Ihrem nächsten Aufenthalt für Wellnessbehandlungen im Sonnen SPA einlösen.

Familie A. Brunner | Rathausstraße 2 | 39025 Naturns | Meran | Südtirol | Italien
T +39 0473 667250 | hotel@sonnenresort.it | www.sonnenresort.it

Anreise mit dem Flugzeug

Bozen ist erreichbar über Hamburg,
Berlin, Düsseldorf und Kassel.
www.skyalps.com



SUNSHINE

hotels & residences

sunshinehotels.it